

Consignes et précautions d'usage

Fixations et accessoires pour l'enveloppe du bâtiment

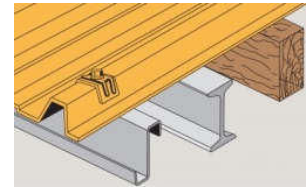
Adapter les fixations et accessoires suivant les conditions du chantier : Nature du support, type de couverture, environnement



Tôle ondulée revêtue



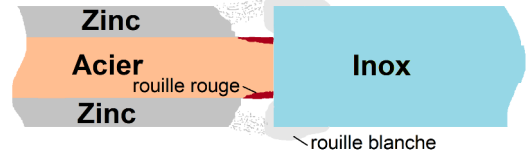
Environnement



Bac nervuré revêtu

Éviter les contacts directs entre différents métaux/revêtements, comme l'Inox et le Zinc (Migration du zinc vers l'inox).

La pièce galvanisée se retrouve dépourvue de zinc, et n'est donc plus protégée contre la corrosion.



Une attention particulière devra être observée pour certains ouvrages :

En effet les ouvrages type hangar, tribune, faitière ventilée ... dont la sous-face de la couverture est considérée en atmosphère extérieure, devront faire l'objet d'une étude particulière pour vérifier :

- La qualité du corps de fixation vis-à-vis de la corrosion
- La densité de fixations vis-à-vis de la dépression (Bâtiment ouvert)



Attention au stockage des fixations et de leurs accessoires (Fixations, plaquettes, cavaliers ...) entre la réception de la marchandise et la mise en œuvre, ou entre deux chantiers.

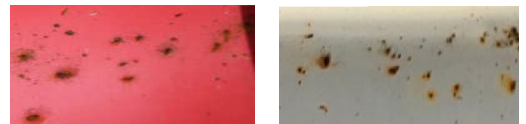
(la présence d'humidité dans les sacs plastiques peut altérer le zinc).



Attention au serrage excessif des fixations, utiliser des outils électroportatifs munis de dispositifs de serrage (butée de profondeur). Ne jamais utiliser des outils électroportatifs à chocs (Visseuse, boulonneuse, clés à chocs ...).



Débarrasser la toiture des copeaux ou limaille de fer provenant du perçage de la tôle pour la mise en œuvre de la fixation, ou de la découpe des accessoires en tôle pliées.



Les interventions liées aux travaux d'entretien des couvertures doivent impérativement être réalisées en toute sécurité. Il est donc important de vérifier la présence et l'état des dispositifs de sécurité mis en place. Le cas échéant, prévoir la mise en place de tels dispositifs avant toute intervention sur la couverture.



Lors des entretiens annuels des toitures, bien vérifier l'état général des fixations et accessoires. Si nécessaire, resserrer ou remplacer les fixations. Enlèvement périodique des feuilles, mousses et autres dépôts ou objets étrangers. Maintenir le bon état des évacuations pluviales. Vérifier le bon état des dispositifs de ventilation ou d'aération de la couverture. Maintenir le bon état des revêtements de protection en cas d'amorce de corrosion.



Attention au nettoyage des toitures avec des produits chimiques (Détergent, lessive, solvant, chlore ...) qui altèrent les matériaux de la couverture.



Privilégier la fixation des bacs Nervurés acier en plage en périphérie des bâtiments à ossature métallique (panne sablière).

Évitez une corrosion rapide du corps des fixations, et renforcez la tenue à la dépression (nombre de fixations plus important qu'en sommet d'onde), ou utilisez des fixations en acier inoxydable en sommet d'onde. (Pour support bois par exemple).

